



## Copa de España FIS 2021 Trofeo Espacio Nórdico Linza

### REGLAMENTO PRUEBA DISTANCIA

#### INFORMACIÓN

**Competición:** Copa de España de Esquí de Fondo Distancia Técnica Libre FIS.

**Lugar:** Espacio Nórdico Linza, Valle de Ansó (Huesca).

**Fechas:** 10 de enero de 2021.

#### Organiza:

- Federación Aragonesa de Deportes de Invierno.
- Federación Vasca de Deportes de Invierno.
- Federación Navarra de Deportes de Invierno.
- Espacio Nórdico Linza.

#### Colabora:

Ayuntamiento de Ansó.

**Cronometraje:** Luis Poch Gayoso.

La distribución de los dorsales se hará en la sede del Club Pirineísta Mayencos (Calle Tierra de Biescas nº 10 Jaca) a las 20:00 horas, la devolución se realizará una vez finalizada la participación en la prueba en la llegada. La pérdida o no entrega de algún dorsal al finalizar la competición se cargará a la federación autonómica responsable de inscripción la cantidad de 50€ por dorsal, que tendrán que abonar antes del miércoles siguiente a la finalización de la competición.

**Técnica:** Libre, salida intervalada.

#### DISTANCIAS

<i>MST-SEN-U20-U18</i>	<i>HOMBRES</i>	<i>10 km.</i>
<i>MST-SEN-U20-U18</i>	<i>MUJERES</i>	<i>5 km.</i>
<i>U16</i>	<i>HOMBRES</i>	<i>7,5 km.</i>
<i>U16</i>	<i>MUJERES</i>	<i>5 km.</i>
<i>U14</i>	<i>HOMBRES-MUJERES</i>	<i>5 km.</i>
<i>U12-U10</i>	<i>HOMBRES-MUJERES</i>	<i>2,5 km.</i>



#### **Artículo 1:**

Para la competición de distancia, la adjudicación de dorsales se hará según la última publicación de puntos FIS, seguida de los corredores con puntos RFEDI y finalmente los corredores sin puntos mediante sorteo.

#### **Artículo 2:**

Se otorgará premio en la prueba FIS a los tres primeros clasificados de la distancia, tanto en hombres como en mujeres de la clasificación absoluta FIS.

Para poder participar, todos los corredores deberán tener en vigor su licencia FIS o RFEDI. Los corredores no españoles pero acogidos a convenio (Francia y Andorra) podrán competir siempre que tengan en vigor su Licencia Nacional.

#### **Artículo 3:**

Las inscripciones y el pago de las mismas se formalizarán a través de la web de la RFEDI, el cierre de inscripciones se finalizará el jueves día 7 de enero de 2021, con hora límite las 13:00 horas.

**Todos los corredores que opten a la competición FIS deberán formalizar su inscripción a través de los formularios FIS establecidos para ello** y enviarlos a la RFEDI antes de la fecha límite del cierre de inscripciones.

#### **Artículo 4:**

La cuota de inscripción será de 15€ para las categorías Master1, Master 2, Sénior, U20, U18, U16 y U14, y de 10€ para las categorías de U12 y U10.

En caso de suspensión de la prueba, la organización se reserva la posibilidad de retener el 30% del importe de la inscripción para atender a los gastos que se hayan podido ocasionar.

#### **Artículo 5:**

El Comité de Delegados Técnicos de la Real Federación Española de Deportes de Invierno designará al Delegado Técnico que actuará en este Campeonato y al Delegado Adjunto.

#### **Artículo 6:**

Tanto la organización como las competiciones se regirán por este reglamento. En los casos no contemplados lo harán según reglamentos FIS y RFEDI.

#### **Artículo 7:**

Los posibles cambios de corredores en la inscripción inicial deberán ser comunicados mediante correo electrónico a la Organización. En ningún caso se podrán realizar cambios una vez repasadas las listas de participantes en la reunión de los Delegados de Equipo con el Director de la Competición y el Delegado Técnico.



### Artículo 8:

Reunión de Jefes de Equipo. Se hará online, como medida de protocolo COVID19, a través de la plataforma Google Meet. Solo podrá asistir 1 representante por FFAA.

Esta reunión será dirigida por el Director de la Competición y contará con la presencia del Delegado Técnico FIS y el Delegado Técnico Adjunto. Estas tres personas son las que conforman el Jurado de la Competición.

## PROGRAMA

### Sábado 9 de enero. REUNIÓN JEFES DE EQUIPO

#### 20:00 horas.

Se celebrará online, como medida de protocolo COVID19, a través de la plataforma Google Meet. Sólo podrá asistir 1 representante por FFAA.

### Domingo 10 de enero.

#### ***A las 10:00 horas, salida de la prueba de Técnica Libre Cronómetro***

U14	HOMBRES 5 km	(dos vueltas de 2,5 km)
U14	MUJERES 5 km	(dos vueltas de 2,5 km)
U12-U10	HOMBRES-MUJERES 2,5 km	(una vuelta de 2,5 km)

#### ***A las 11:30 horas, salida de la prueba de Técnica Libre Cronómetro***

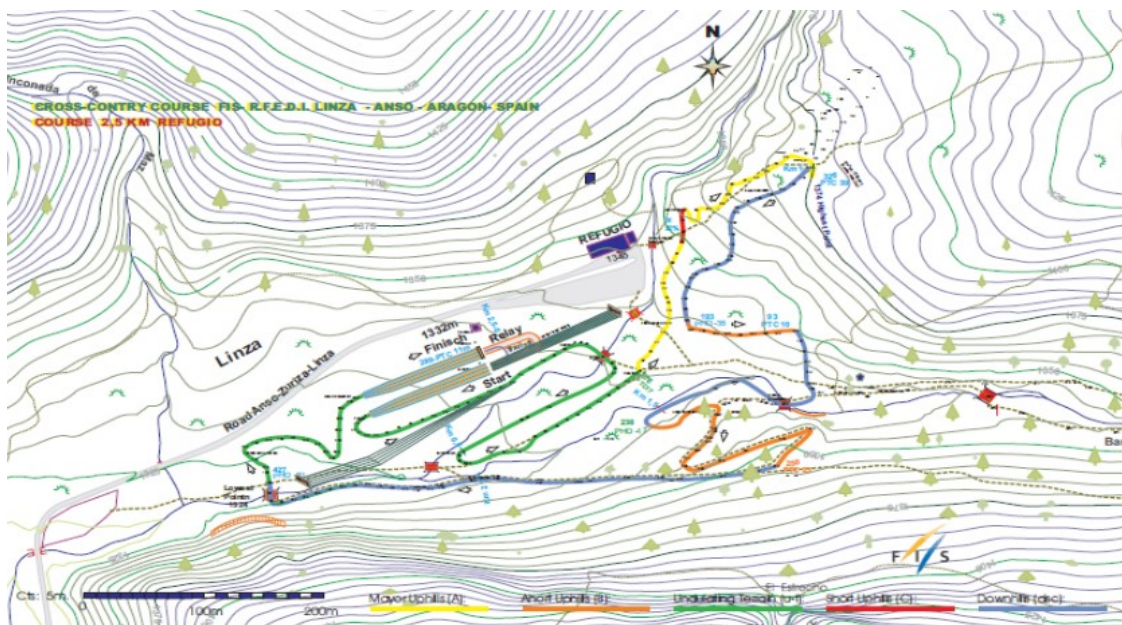
U16	HOMBRES 7,5 km	(tres vueltas de 2,5 km)
U16	MUJERES 5 km	(dos vueltas de 2,5 km)

#### ***A las 12:00 horas, salida de la prueba de Técnica Libre Cronómetro***

MST-SEN-U20-U18	HOMBRES 10 km	(tres vueltas de 3,3 km)
MST-SEN-U20-U18	MUJERES 5 km	(dos vueltas de 2,5 km)

## CIRCUITOS

2,5 km: [http://medias3.fis-ski.com/pdf/homologations/CC/ESP/ESP\\_Linza\\_Anso\\_Huesca\\_20\\_22-04\\_2-5.pdf](http://medias3.fis-ski.com/pdf/homologations/CC/ESP/ESP_Linza_Anso_Huesca_20_22-04_2-5.pdf).



3,3 km: <http://medias4.fis-ski.com/pdf/homologations/CC/ESP/ESP Linza Anso Huesca 20 22-05 3-3.pdf>.

